

# PATiO*tecnic*



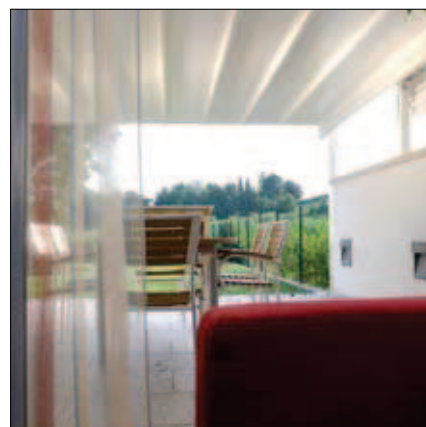
Le système de store PATiOtecnic est conçu de manière à permettre une intégration sur mesure aux structures existantes ou aux créations propres.

Le système de store "PATiOtecnic" est composé de deux profils de coulisse latéraux et d'un certain nombre de profils de toile (en fonction de l'avancée), fixés à une distance de  $\pm 55$  cm sur la toile. La toile standard est une toile en PVC précontraint 602, occultante et disposant de propriétés d'auto-extinction. Les coloris proposés sont les coloris RAL9010 (blanc) ou RAL1013 (ivoire), conformément aux coloris des profils en aluminium.

La toile proposée est une toile tendue, avec système anti-gouttes breveté. Vous pouvez également suspendre la toile de manière à ce qu'elle forme des "ondulations".

Parmi les possibilités de création : toile avec auvent, forme trapézoïdale et évidements.

Tous les étriers et éléments de fixation utilisés sont en INOX.





# PATiOtecnic caractéristiques techniques

## “PATiOtecnic”

- 🔊 **Le système PATiOtecnic** est composé d'un store "tecnic" avec moteur RTS sans supports en aluminium intégrés à l'avant.. Profils extrudés en aluminium conformément à la norme UNI 6060, dureté Brinell de 70 hb. Les profils sont laqués en série au coloris RAL9010 (blanc) ou RAL 1013 (ivoire).
- 🔊 **Traitement des profils** : “chromés au phosphore”, pour une adhésion optimale de la laque. La laque est à base de polyester, elle résiste aux rayons ultraviolets conformément à la norme Qualicoat. Les profils sont soumis à un traitement thermique pour l'adhésion définitive de la laque et l'optimisation de leurs caractéristiques mécaniques.
- 🔊 **Marchepieds, étriers et éléments de fixation** en INOX
- 🔊 **Les embouts** sont en plastique polyamide.
- 🔊 **Roulements à billes** avec double logement.
- 🔊 **Roue de transmission** en nylon 6.6, renforcée à l'aide de fibres de verre.
- 🔊 **Courroie dentée d'entraînement** en polyuréthane avec des pièces rapportées en métal au niveau des dents.
- 🔊 **Chariots** en polyamide, tourillons d'axe en INOX et roulettes en DELRIN à graissage automatique.
- 🔊 **Commande** : Safety Box Motor = moteur RTS SOMFY ALTUS 50 avec télécommande Telis 1 ou Telis 4
- 🔊 **Toiles** : résistant aux rayons ultraviolets, étanches et traitées contre les micro-organismes de manière à garantir une bonne qualité des couleurs et une longue durée de vie.  
Standard : toile en PVC précontraint 602, ne laisse pas passer la lumière, catégorie incendie 2 (auto-extinction)  
Et également : toile en PVC précontraint 302, laisse passer la lumière, catégorie incendie 2 (auto-extinction)  
Option pour la protection solaire : les toiles Soltis 86/92 sont également disponibles contre supplément, mais

uniquement en tant que protection solaire. Ces toiles ne sont pas étanches !

## Avantages

- 🔊 **Étriers en L en INOX** pour une installation simple, rapide et sûre des profils de coulisse.
- 🔊 **Profils de toile solides** pour un bon maintien de la toile par tous les temps.
- 🔊 **Profils de coulisse** en aluminium avec une avancée de 8 000 mm maximum
- 🔊 **Toile en PVC PRÉCONTRAIT 602**, résistant aux rayons ultraviolets, ne laisse pas passer la lumière, catégorie incendie 2 (auto-extinction) et préassemblée jusqu'à 7000 mm maximum de large
- 🔊 **Tension supplémentaire** de la toile au niveau des coulisses de toile grâce aux vis du cordon de toile, qui permettent de bien tendre la toile.
- 🔊 **Courroie dentée en plastique** pour un fonctionnement silencieux du système de store. La tension de la courroie dentée est réglable.
- 🔊 **Chariots** en polyamide, tourillons d'axe en INOX et roulettes en DELRIN à graissage automatique. (vous devez cependant graisser les côtés)

## ”Accessoires” PATiOtecnic

- 🔊 **Auvent** : protection de la toile. Éléments : profils extrudés en aluminium et plaque en polycarbonate opale.
- 🔊 **Toile** : tendue avec système anti-gouttes
- 🔊 **Safety Box Motor** : moteur RTS standard

## Finition standard

### PATiOtecnic

- 🔊 **Profils en aluminium de coloris standard** :  
*RAL 9010 blanc ou RAL 1013 ivoire.*
- 🔊 **Toile standard** : PVC602  
*coloris : blanc ou ivoire  
préassemblée jusqu'à 7 000 mm de large*
- 🔊 **Commande** : Safety Box Motor

### Option sans supplément :

- 🔊 **Toile** : PVC précontraint 302  
*coloris : une vingtaine de coloris (voir la carte d'échantillons)*

### Option avec supplément :

- 🔊 **Profils en aluminium coloris RAL** :  
*autre coloris RAL que le coloris standard*
- 🔊 **Montage au plafond** :  
*étrier pour le montage au plafond*
- 🔊 **Option avec supplément :**

#### Étrier de montage en L universel

*Voir également la liste des tarifs pour connaître le nombre d'étriers en L nécessaires au montage !*